

放射線サーベイ記録

測定目的	既設ALPS漏洩発生に伴う環境把握サーベイ	測定項目	<input checked="" type="checkbox"/> $\gamma + \beta$ <input checked="" type="checkbox"/> スミア <input type="checkbox"/> ダスト <input type="checkbox"/> 核種分析
測定場所	既設ALPS設備	測定者	
測定日時	2018/12/2 11:30 ~ 11:45	測定器 (換算定数)	F1-ICWBL-018 F1-GMAD-395 (31.6%)
測定条件	天候：晴れ	区域区分	Yゾーン

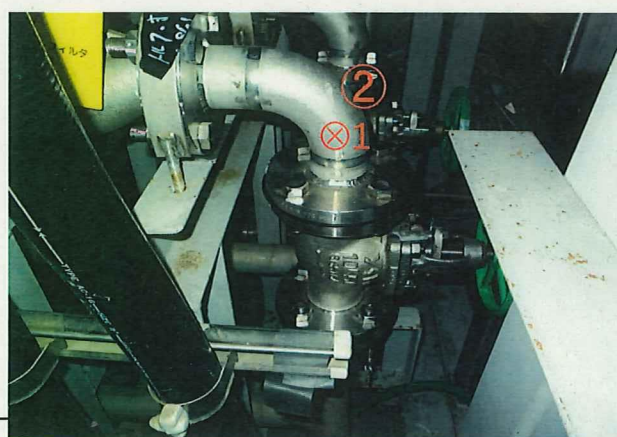
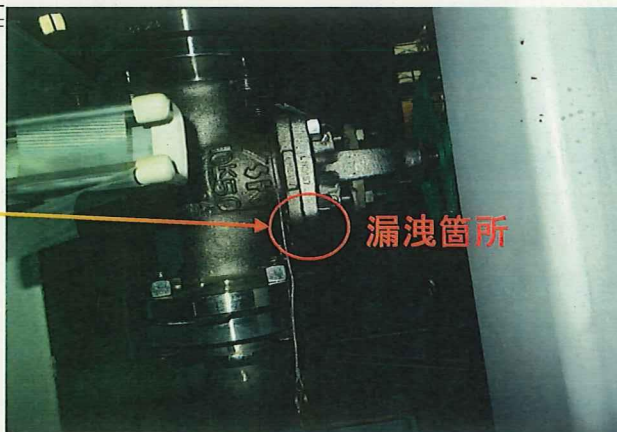
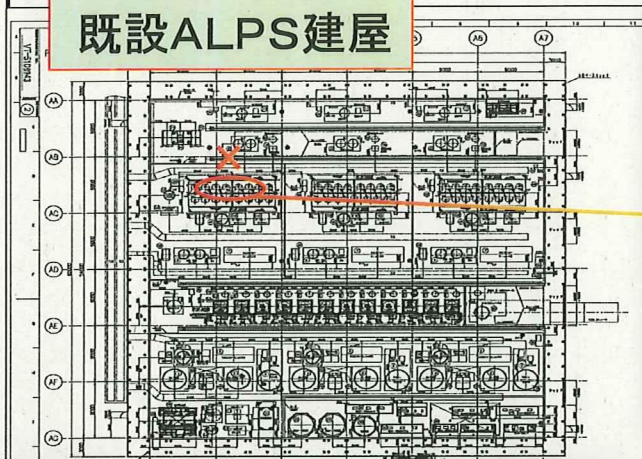
×：空間線量当量率 (mSv/h)

⊗：表面線量当量率 (mSv/h)

○ スミア (cpm)



既設ALPS建屋



測定箇所	線量当量率 (mSv/h)	
	70 μ m 線量当量率	1cm 線量当量率
BG	0.022	0.008
1 (配管表面)	1.0	0.080
	スミア測定 (cpm)	
	BG	140
①※1	>100000	
②	2000	

※1：スミアろ紙に水を含浸させて測定

注：変動原因等の調査を行った場合は、その原因等についても記載する